

受講の申し込み

- お申込みはCCA学習マイページ(無料会員登録)にて承っております。






GCDF-Japan公式サイトで
「この講座を申し込む」ボタンをクリックすると、
CCA学習マイページに遷移します。



◀ <https://cca.s-lms.net/users/login>

- 各コース定員まで先着順で申込み受付いたします。(定員に達し次第締切)
- お申し込み前に、規約およびWEB学習の動作環境確認のページを必ずご確認ください。

お支払い方法

 銀行振込	一括	お申込み後、1週間以内にEメールでお知らせする銀行口座へお振込みください。
 クレジットカード	一括	お申込み後、決済画面に遷移します。
 教育ローン	分割払い	当協会と三井住友カード株式会社の提携による「C-Web学費ローン」がございます。詳しくはお問い合わせください。

運営団体 特定非営利活動法人キャリアカウンセリング協会

設立	2003年5月26日		
理事長	平野裕之		
基幹会員企業	<ul style="list-style-type: none"> 株式会社パーソル総合研究所 株式会社リクルートスタッフィング 	<ul style="list-style-type: none"> パーソルホールディングス株式会社 株式会社リクルートホールディングス 	<ul style="list-style-type: none"> マンパワーグループ株式会社

(五十音順)



キャリアカウンセリング協会
〒105-0004
東京都港区新橋1-16-4 りそな新橋ビル4階
TEL. 03-3591-3569
<https://www.career-npo.org/>

お問い合わせ

GCDF-Japan事務局
TEL : 0120-048-840 (平日10:00-18:00)
MAIL : gcdf@career-npo.org

Google map



Global Career
Development
Facilitator



CAREER
CONSULTANT

支援する力は、
自らを深めることから生まれる。

専門実践教育訓練給付制度指定講座

厚生労働大臣認定

キャリアコンサルタント 養成講習

GCDF-Japanキャリアカウンセラートレーニングプログラム

特定非営利活動法人キャリアカウンセリング協会

より自分らしい生き方と働き方を選択し、 その能力を発揮できる社会の実現を目指して。

働く人一人ひとりが人生のステージにおいて自分らしい
生き方と働き方を選択し、その能力を発揮できる社会
の実現に寄与すること。これは私たちが設立以来掲げて
いる理念です。

GCDF (Global Career Development Facilitator)
で学んだ約1万名の卒業生は様々なキャリア支援の
第一線で、理念の実現に向かって活動しています。



GCDF

Global Career
Development Facilitator



キャリア支援の国際資格で得られる信頼と実績

アメリカ生まれ、世界で採用されるGCDF

GCDF (Global Career Development Facilitator) はキャリアカウンセラーの教育・訓練で100年以上の歴史を持つアメリカで「個人のキャリア・ディベロプメントを支援する職業に従事する人」のために開発された、CCE, Inc.*1 認定のキャリア実務者向けのプログラム・資格です。

1997年に米政府主導の失業率対策として「ワンストップセンター」の職員向けトレーニングプログラムとしてNCDA(全米キャリア・ディベロプメント協会)*2 協力のもと開発されました。

「GCDF-Japanキャリアカウンセラー」は、GCDFの日本版のプログラム・資格として国内外の有識者の助言を受けながら、2001年に誕生しました。現在、北米、ヨーロッパ、アジアの国など14地域で展開され、世界中で14,000名以上のGCDFが活躍しています。

*1 CCE, Inc. (The Center for Credentialing & Education, Inc.)
米国ノースカロライナ州グリーンズボロに本社を置く資格認定団体。GCDFカリキュラムの内容の認定、資格の認定発行を行う。全米最大規模数のカウンセラー認定資格NCC (National Certified Counselor) の認定発行および各州のカウンセラー試験の実施運営を行うNBCC (National Board For Certified Counselors, Inc.) の関連機関である。

*2 NCDA (全米キャリア・ディベロプメント協会)
米国のキャリア分野の有識者および実践家のための協会。現在会員約5,000名強。GCDFカリキュラム策定に有識者が協力。GCDF-U.S. 養成カリキュラムを有し、継続教育も提供。



日本では「GCDF-Japan」として、株式会社リクルート社によって開発され、2001年より提供を開始しました。2016年には国家資格キャリアコンサルタント養成講習として厚生労働大臣の認定を受けています。

GCDF-Japanキャリアカウンセラー資格を取得するには、GCDF-Japanキャリアカウンセラートレーニングプログラムを修了し、国家資格キャリアコンサルタント試験やCCA実力診断プログラム(ベーシック)などの試験に合格した後、最終学歴に応じて必要となる年数分のキャリア実務経験を申告することが条件とされています。



キャリアコンサルタントとは？

労働者の職業の選択、
職業生活設計又は職業能力の開発及び向上に関する相談に応じ、
助言及び指導を行うことを職務とする専門家です。

企業、需給調整機関（ハローワーク等）、教育機関、若者自立支援機関など幅広い分野で活躍し、働く人が、より自分らしい働き方や生き方を実現できるよう支援を行っています。

近年では、個人に対する支援にとどまらず、組織でのキャリア施策の導入や研修の企画や実施など、組織を活性化するための活動に対する期待も高まっています。国が専門実践教育訓練給付制度などを活用しつつ、キャリアコンサルタント養成を後押ししているのは、労働政策が背景にあります。

現在の日本は、人口減少に伴う労働力不足に直面し、国力を維持するだけの労働力確保と生産性向上が必要です。そのため個人に対しては一人でも多くの方が生き生きと働いてもらうためのキャリア形成支援、企業に対してはより働きやすい職場づくりのため、人的資本を増やすよう要請しています。

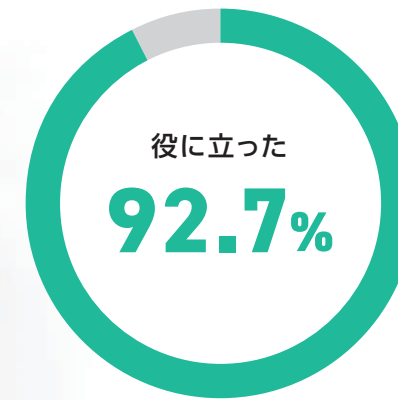
社会経済の動向や労働政策、あるいは企業の雇用、人事制度といった働く事をめぐる環境をみる視点をもった上で、働く個人がどのように生きたいのか、働きたいのかを共に考え、一人ひとり異なる自己実現に向けて支援をする。それが今求められているキャリアコンサルタントの役割です。



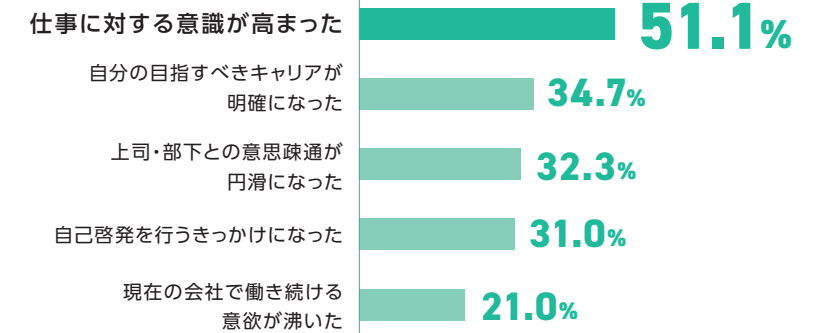
CAREER CONSULTANT

キャリアコンサルティング（キャリアに関する相談）の効果

■ キャリアに関する相談が役に立った



■ 役立った内容について



引用： <https://www.mhlw.go.jp/stf/seisakunitsuite/bunya/0000188827.html>
厚生労働省「能力開発基本調査」(令和4年度)

GCDFが養成する キャリアコンサルタントの人材像

国家資格の取得は実践者として活動を開始するための第一歩にすぎません。キャリアコンサルタントの仕事は、一人のクライアント(相談者)に対する1対1の面談にとどまらず、個人のキャリア・ディベロプメント促進をトータルに支援することが求められるため、多様な活動を行います。



安心・信頼して 悩みを話せるカウンセラー

問題解決に向けた一歩を踏み出すために、相談者が安心し、尊重されていると実感できるような関係を築きます。

問題や解決策を 一緒に整理するパートナー

相談者自身が満足できる生き方や働き方を考えられるようになるため、置かれている環境や能力・スキルを整理するときの対話の相手になり、一緒に解決策を考えます。

意思決定、 行動プロセスにおける伴走者

今後の進路を決めた相談者。自分自身の意思決定になるようサポートし、実際に行動できるかを一緒にシミュレーションします。

個人がイキイキ活躍するために 組織や社会に働きかける プロモーター

個人への支援に加え、キャリアの専門家の視点から組織と個人がともに成長していける環境・制度の導入を提案します。

GCDFプログラムの特長

1 世界14地域で採用される アメリカ生まれのプログラム

GCDF (Global Career Development Facilitator) は、キャリアカウンセラーの教育・訓練で100年以上の歴史を持つアメリカで開発された実務者向けプログラム・資格です。北米、ヨーロッパ、アジアなどで実施・運営され、日では2001年より提供。2016年からはキャリアコンサルタント養成講習として厚生労働大臣より認定を受けています。



2 筑波大学名誉教授 渡辺三枝子先生が監修

GCDF (キャリアコンサルタント養成講習) は『キャリアの心理学』や『新版 カウンセリング心理学』などの著書で知られ、カウンセリング心理学に関する研究の第一人者である渡辺三枝子筑波大学名誉教授の監修により開発・運営。社会の要請に見合うキャリアコンサルタントを養成し続けるべく、講習カリキュラムは絶えず見直されています。



3 相談者役や逐語指導で 実践的な面談スキル向上

演習では受講生同士のロールプレイングだけでなく、独自の専門トレーニングを受けた「相談者役」とのロールプレイングや、カウンセリング専門講師による逐語指導といった専門家からのフィードバックや指導をもとにした実践的なトレーニングを実施します。



4 皆でともに学び合う 体験型の理論学習

キャリアコンサルティングの中で有用なキャリア理論の学びには、学習効果を高める為に、受講生同士がともに学び合う体験型の学習を多く取り入れています。グループワークで自己理解を深め、他者の多様な価値観を学ぶことで、実践力だけでなく支援者としての大切な姿勢や人間観も養われます。



5 個人の成長に合わせて指導 経験豊富な講師陣

キャリア支援領域の第一線で活躍する経験豊富な講師が、独自の厳しい認定試験をクリアした上で登壇しています。国家資格キャリアコンサルタントは勿論、1級キャリアコンサルティング技能士の講師も多数在籍。講師は、講義の中で受講者に繰り返し問い続け、気づきをアシストします。



6 ライフスタイルで選べる 通学またはオンラインコース

オンラインコースと通学コース(東京・大阪)を開講しています。また週末コースと平日コース、3ヶ月コース5ヶ月コースとバリエーションも豊富です。フルタイム勤務のビジネスパーソンも多数受講しており、仕事や家庭と学習を両立しながら、キャリアコンサルタント資格取得を目指せます。



7 国家資格とGCDF資格の ダブルライセンス

GCDFを受講修了することで、国家資格キャリアコンサルタント、GCDF-Japanキャリアカウンセラーのダブルライセンスを目指せます。さらに、GCDF-Japan資格取得後、全世界でGCDF-Japanだけが有する「GCDF-US資格連携スキーム」によるトリプルライセンス取得も可能です。



8 本番さながらの3科目模試ほか 試験対策講座も充実

過去二十数年以上にわたってキャリアコンサルティングに関する知見の蓄積と、最新の試験問題の分析を続けています。皆様のキャリアコンサルタント試験合格に向けて、3科目模擬試験、学科試験・実技試験(面接試験・論述試験)に対応した国家試験対策講座を開講しています。



9 資格取得後の自己研鑽も安心 国家資格更新講習やセミナーを 多数開講

国家資格更新(5年毎)に必要な厚生労働省指定更新講習は業界最大級の45講座(2025年3月現在)。上位資格のキャリアコンサルティング技能検定対策講座や、指導者を目指す「スーパーバイザー養成講座」、有識者によるセミナー等、継続学習講座を幅広く展開しています。



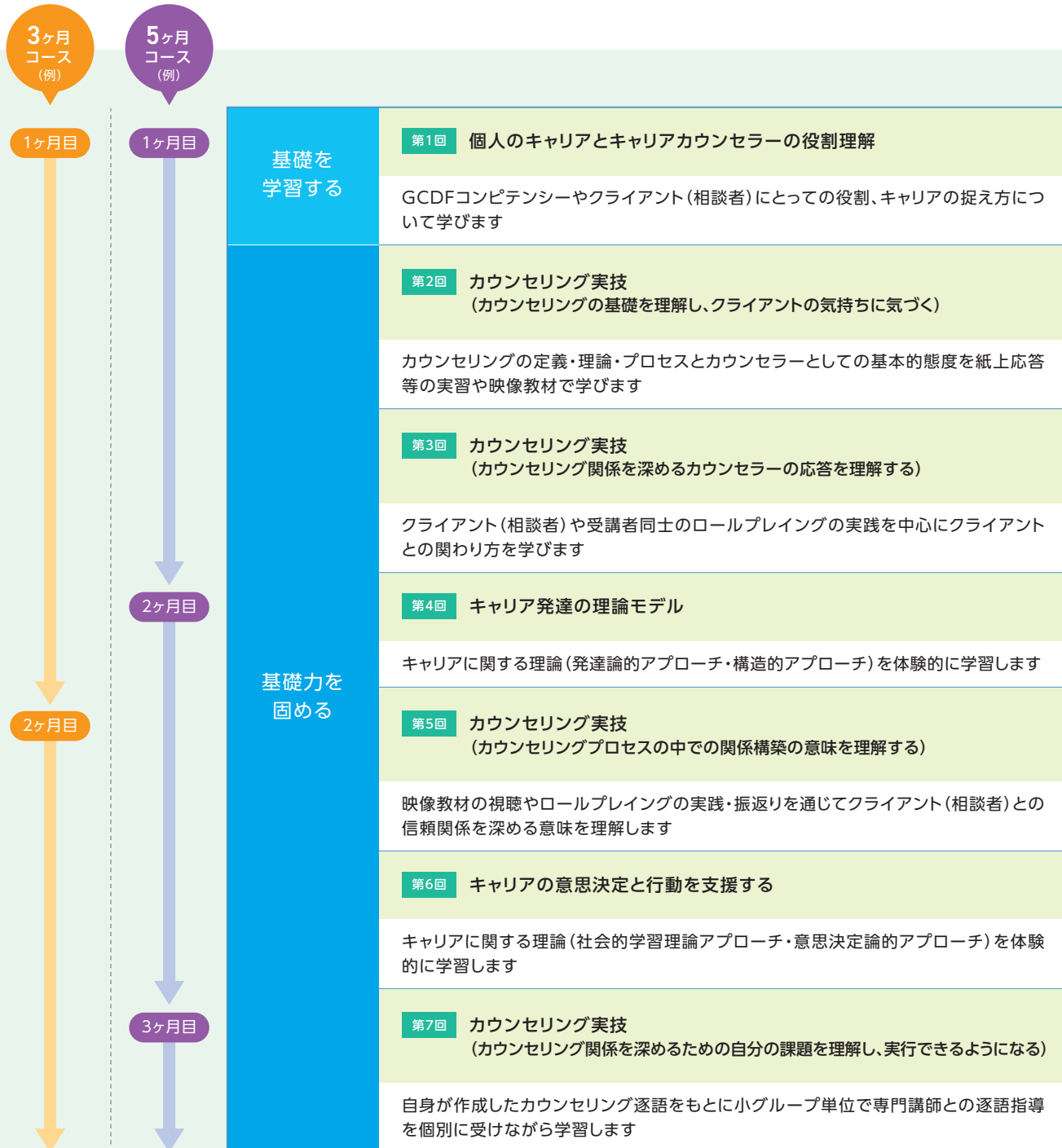
CURRICULUM

基礎×実践で、 現場に必要なスキルを体系的に着実に身に付ける

「現場で今必要とされる幅広い知識と実践的なスキル」を、理解しやすいステップで学べることが特長です。
また、通学コースと自宅で学べるオンラインコースを用意しました。

受講期間

全12回(3ヶ月コース/5ヶ月コース) ※テキスト・教材は第1回講義日の前にご自宅等にお送りします。
●各回9:30~18:30 ●総学習時間:150時間/通学・オンラインの講義96時間+ホームワーク54時間



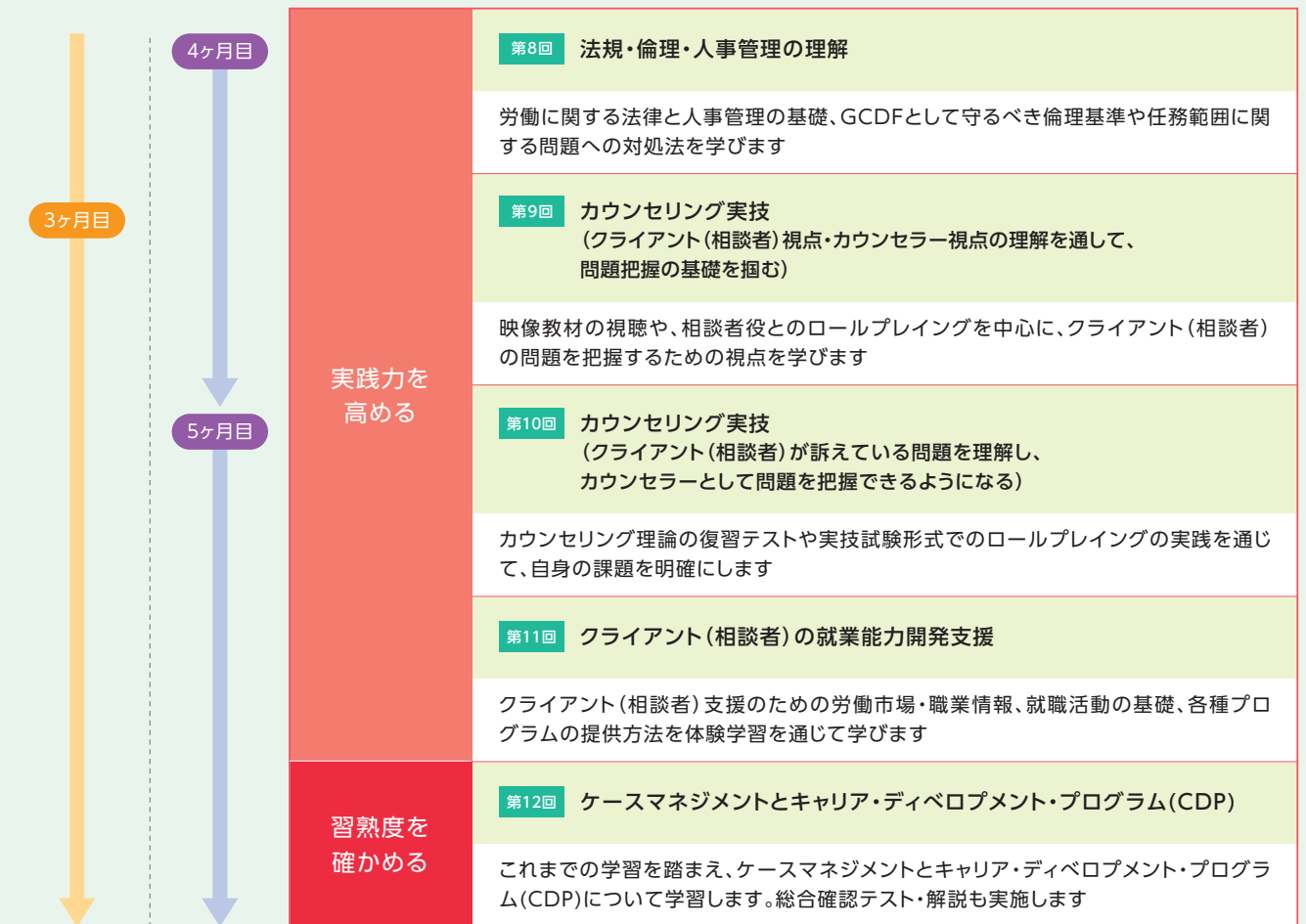
ホームワーク

本プログラムでは、54時間のホームワークを設定しています。第1回から第12回までの各回終了後に0.5時間から3時間程度、テキストや副読本の通読、WEB学習の視聴等を合わせた時間となります。

テキスト・教材

テキスト・教材は、「GCDF-Japanキャリアカウンセラートレーニングプログラム」の学習効果を最大限に高められるよう設計したものをご提供しています。

- 「テキストブック」(3冊)
- 「アクティビティシート」(4冊)
- 「GCDF学習軌跡シート」
- 「新版キャリアの心理学」(渡辺三枝子 編著 ナカニシヤ出版 2018年)
- 「人事管理入門」(今野 浩一郎 著 日本経済新聞出版 1996年)
- 「キャリアコンサルティング関連情報集」(キャリアコンサルティング協議会)
- 「VPI職業興味検査」(日本文化科学社)
- 「OSI職業ストレス検査」(雇用問題研究会)
- 他各種オリジナル資料



- 12日間の通学またはオンラインによる演習中心のプログラム
- アクティビティ(体験学習)が80%以上、理解しやすい講義進行
- コース担任講師による少人数(1クラス15名程度)のクラス



受講者の声

VOICE 01

所属先の同僚・先輩の勧め

もっとも多くいただいたのは、所属先の同僚や先輩の勧めで受講を決めたという声でした。「GCDF修了者の先輩キャリアコンサルタント数名からお薦めされた。試験対策だけでなく、実践としてのカウンセリング練習がしっかり行えると聞いたから」「キャリアカウンセリングに対して意識の高い尊敬できる先輩がGCDFで資格取得していたから」「会社推奨であった為。これまでも多数取得してきた方を見てきたので安心感がありました」などの声をいただいています。

また、受講によって「毎回想像以上の気づきがあり、途中からは資格のためでなく自分のキャリアや人生の在り方を見直すことも多くなった」「本講座は楽しく集中力も途切れることなく、良い意味で毎回の達成感もあり満足度の高いプログラムでしたので、同僚にも勧めたいと思いました」というコメントもいただきました。



VOICE 02

講座カリキュラムの専門性・信頼性が高い

カリキュラムの内容で受講を決めたという声も、大変多くいただいています。

「理論とカウンセリング共に質の高さが担保されていると、資格取得者数名からヒアリングした上で選びました」「キャリアの本場アメリカのメソッドを主軸として、アウトプット中心の講義・少人数でクラス担任制であるところ」「資格取得にとどまらず、実際にキャリアカウンセラーを目指すために必要な知識やスキルを得るために充実したカリキュラムが組まれていると感じたため」講座カリキュラムが受講の決め手になった方からは「本物」「質が高い」「高度だ」といった期待の声も寄せられました。

VOICE 03

資格試験だけでなく、

現場での実践を想定したカウンセリングスキルを習得できる



資格取得のその先、相談者へのキャリア支援実践でいかに役立つかという観点で受講を決めたという声も複数いただきました。

「資格取得に拘らず、社会に貢献するための必要なスキルを向上させたかったから」「一番相談者に寄り添ったカウンセリングを学べると聞いたため。また、そのような対応を期待していたため」「部下からの相談に対し、真摯に向き合う姿勢を学ぶため」「人の人生をサポートする仕事をしたいと思っていた中、キャリア支援が人生において誰にでも必要で、その知見を得るのに適していると思ったから」

VOICE 04

キャリア支援現場における

GCDF資格者の評価が高い



企業や大学、需給調整機関などのキャリア支援現場で、GCDF資格者と出会い、信頼感をもったことから受講を決めた方もいらっしゃいます。「GCDF資格者のクライアントに寄り添う姿勢に対して評価が高いと感じていたから」「仕事で関係のあるGCDFカウンセラーの方々が皆さん信頼のおける方だから」「キャリア相談で、カウンセラーからGCDFがとても良いと勧められた」

VOICE 05

NPO法人のキャリア支援専門機関が運営・実施

特定非営利活動法人キャリアカウンセリング協会の歴史や資格者の養成実績を知って、GCDFを選んでくださった方も複数いらっしゃいました。

「キャリアカウンセリングを専門に扱われている組織でしっかり学習をしたかったため」「協会の理念に共鳴したから」「資格取得後も講座が充実しているから」「GCDFの無料相談会は事務局や担当の方の印象が良く、商売っ気が感じられませんでした。実直に受検まで伴走していただける印象を受けて、GCDFを選びました」という声もいただいています。

特定非営利活動法人キャリアカウンセリング協会は、設立趣旨にご賛同いただいた会員の皆様を支えられ、運営を行っております。「人材のプロ」である大手人材企業各社に基幹会員企業としてサポートいただきながら、キャリアカウンセリング、キャリアコンサルティングの普及活動、キャリアカウンセラー、キャリアコンサルタントの技術向上、地位向上、活躍の場を支援する活動などを共に取り組んでいます。

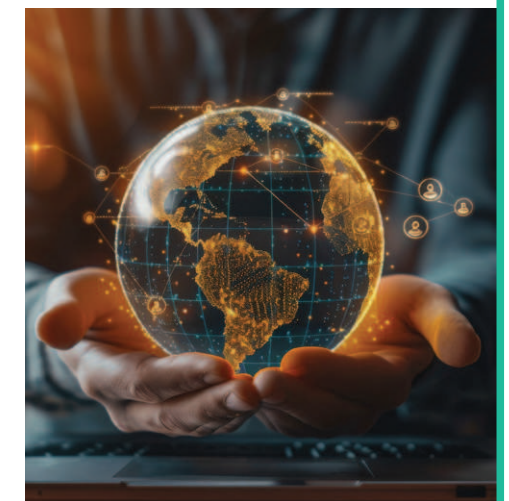


VOICE 06

国家資格と同時に

グローバル資格の取得も目指せる

GCDFがグローバル資格・プログラムであり、国際資格の取得も目指せることから、受講を決めたという声も複数寄せられています。「将来的に国際的に有効になる資格を取れる可能性があったため」「他の資格に比べて国際的に通用する資格があること」「グローバル企業（勤務）なので、ライセンスとしてGlobal HRにも認知してもらえ資格取得も目指していたため」



養成講習から国家試験対策、 資格取得までのサポート

キャリアコンサルタント試験に合格するためには、キャリアコンサルタント養成講習の受講と別にご自身で試験に向けた勉強をする必要があります。キャリアカウンセリング協会では、過去二十数年以上にわたってキャリアコンサルティングに関する知見を蓄積し続けています。その知見に最新の国家試験問題の分析情報を加え、合格に向けて皆様をサポートいたします。

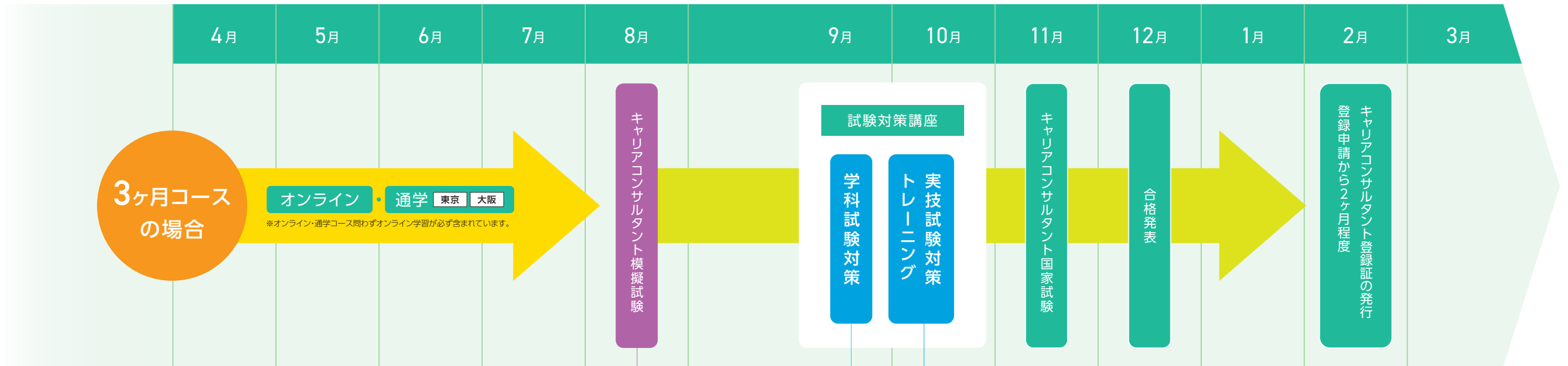
VOICE

3科目模擬試験
CCA実力診断プログラム
受験者の声

“ 学科の苦手ジャンルや実技の課題がコメントで明確になり必要な対策が立てられました。また本番の国家試験は緊張せず臨むことができました! ”



● GCDF受講からキャリアコンサルタント試験合格発表までのスケジュール例



試験対策について

● 3科目模擬試験 (学科・論述・面接*)

実力診断プログラム(ベーシック) 集合 オンライン(Zoom)	
主なプログラム内容	業界唯一!キャリアコンサルタント試験に準拠した3科目の模擬試験「CCA実力診断プログラム(ベーシック)」です。試験結果は「点数+採点官の評価コメント付き」で返送。GCDF-Japanキャリアカウンセラー資格の合格基準以上の得点を取得し、キャリア実務要件を満たせば、資格申請が可能となります。
受験料(税込)	31,900円

*学科・論述は東京での集合形式のみ。面接は集合・オンラインを選択可能

● 学科試験対策

学科対策講座(5時間) オンライン(Zoom)	
主なプログラム内容	キャリアコンサルタント試験はそもそも何が問われるのか?それを問われるのはなぜか?迷ったときの判断基準をどこに置けばいいか?当協会認定トレーナー 浅田耕治先生が「キャリアコンサルタント試験」を解説します。
受講料(税込)	8,800円

● 実技試験対策

論述対策トレーニング(3時間) オンライン(Zoom)	
主なプログラム内容	キャリアコンサルティング協議会が実施した前回の論述試験問題(過去問題)を題材に学びます。問題の理解を深めるグループワークも行います。
受講料(税込)	8,800円
面接対策トレーニング(4時間) 通学 オンライン(Zoom)	
主なプログラム内容	講師・グループファシリテーターがロールプレイと口頭試問をオブザーブ、指導します。
受講料(税込)	16,500円

特定非営利活動法人キャリアコンサルティング協議会の試験に対応しています。

豊富な学び体系とサービス

キャリア相談に訪れる人を取り巻く社会経済環境は、日々変化しています。また、人々が望む生き方や働き方も、個別化・多様化しています。キャリアコンサルタントの資格取得後も、相談者にとっていかに役立つ支援をできるか考えながら、課題や状況に応じて学び続けるための学び体系とサービスをご用意しています。

キャリアコンサルタント更新講習 (知識・技能)

国家資格キャリアコンサルタントの登録を継続するには、5年ごとに更新審査を受ける必要があります。更新審査の申請には、知識講習8時間以上、技能講習30時間以上の合わせて38時間以上の講習修了が条件です(免除者等を除く)。キャリアカウンセリング協会では、資格更新に必要な厚生労働大臣指定「キャリアコンサルタント更新講習」を業界最大級のラインアップで実施しています。

業界最大級の 講座ラインアップ



セミナー・動画配信

キャリア分野の代表的な学識研究者や第一線で活躍中の著名人によるオンラインセミナーを月1回程度開催しています(無料配信あり)。変化の速いキャリア支援領域の最新動向をキャッチアップできると好評をいただいています。講演終了後はアーカイブ配信も行っています。

最新知見と 実践スキルを習得



上位資格(2級技能士)や 指導者をめざす講座

国家資格キャリアコンサルタントの上位資格である「2級キャリアコンサルティング技能士」を目指すための対策講座やキャリアコンサルタントの指導者、スーパーバイザーを養成する講座も開講しています。【CCA】スーパーバイザー養成講座は、筑波大学とキャリアカウンセリング協会が共同開発。2009年より毎年卒業生を輩出、厚生労働省委託事業においてスーパーバイザー試行養成講習にも選ばれています。

指導者養成



メールマガジン配信

定期的な情報配信で、キャリア支援者として成長を続けられるようサポートしています。資格者インタビューやセミナーレポートが読めるメールマガジンや学習情報、仕事情報(有料会員向け)など、限られた時間でも体験談や最新情報に触れることで学びのきっかけを得られます。

学びを習慣に、 仕事の情報も



専門実践教育訓練給付金について

GCDF-Japanキャリアカウンセラートレーニングプログラムは、「専門実践教育訓練給付金」の指定講座です。専門実践教育訓練給付は、一定の要件を満たした方が受講し、修了した場合、支払った受講料の最大80%が支給される国の制度です。

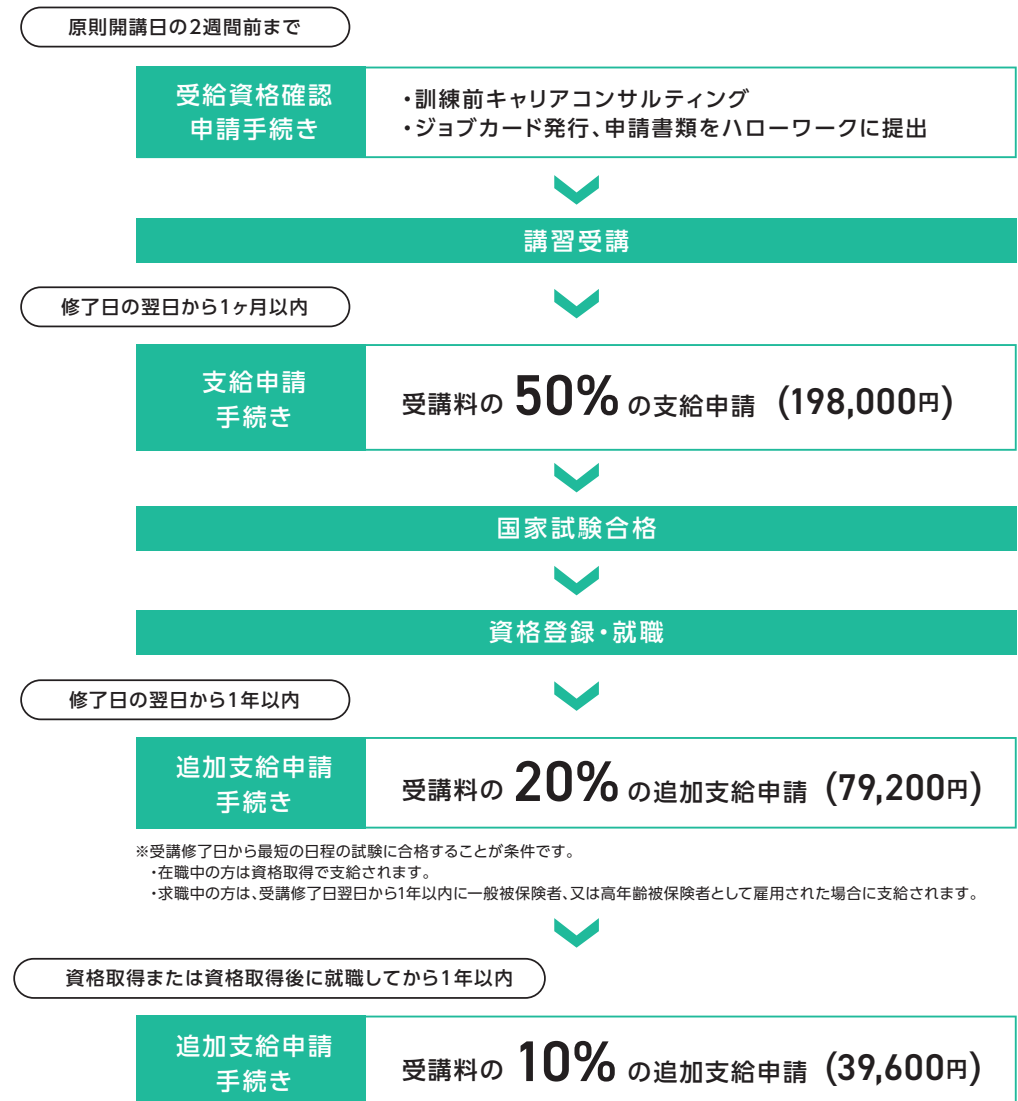
対象

雇用保険の一般被保険者および高齢被保険者または短期雇用特例被保険者である方(あった方)で受講するコースの第1回講義日前までの支給要件期間(同一の事業主に雇用された期間または被保険者資格の空白期間が1年以内の複数の被保険者期間を通算した期間)が

- 初めて給付を受ける場合 当面2年以上
- 過去に給付を受けた場合 3年以上

※支給資格・支給手続などの詳細は、住所を管轄するハローワークに直接ご確認ください。

GCDF-Japanキャリアカウンセラー トレーニングプログラム	専門実践教育訓練給付金が支給される場合
受講料 396,000円 (消費税・テキスト代を含む)	受講料 396,000円 <small>消費税・テキスト代を含む</small>
	最大 80%支給 316,800円*
	実質自己負担額 79,200円*
	<small>*追加支給条件をすべて満たした場合</small>



受講修了後の賃金が受講開始前の賃金と比較して5%以上上昇することが条件です。